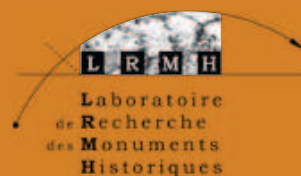




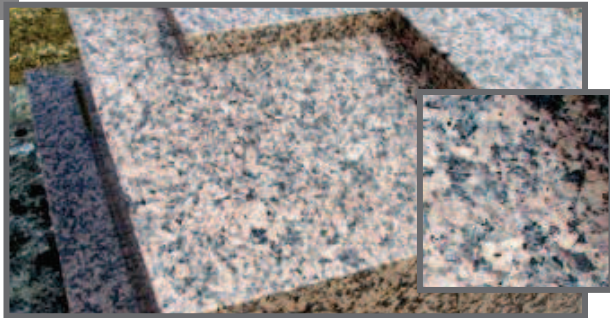
# PETT GUIDE À L'USAGE DES PERSONNES SOUHAIANT ENTREtenir UNE SÉPULTURE

Dans cette brochure,  
le lecteur apprendra  
les **gestes simples**  
permettant de  
**nettoyer une sépulture**  
**sans l'abîmer.**

Il identifiera ce qu'il  
peut **faire lui-même**  
et ce qu'il vaut  
mieux **confier**  
à un **professionnel.**



# Les matériaux des sépultures



**Les pierres peu poreuses**, dites «dures», très résistantes, noires, brunes, tachetées, reconnaissables car elles prennent le poli : majoritairement présentes dans les sépultures récentes. Les marbres (souvent blancs) en font partie, mais sont moins résistants.



**Les pierres poreuses**, dites «tendres», souvent beiges, roses ou grises, qui ne prennent pas le poli et s'altèrent plus facilement.



**Les fausses pierres**, le plus souvent constituées de graviers en pierre enchâssés dans une matrice en ciment coloré.



**Les métaux** : essentiellement les ferreux (fer forgé, fonte), les cuivreux (bronze et laiton) et parfois le plomb pour les scellements.



**Les céramiques ornementales et photographiques** : ce sont des terres cuites ou des porcelaines émaillées.

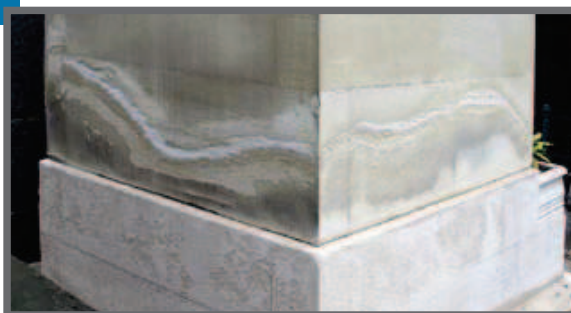


**Les vitraux** sont des associations de verres colorés parfois peints, toujours sertis dans un réseau de plomb, l'ensemble étant maintenu par un châssis en métal ferreux.

# L'eau, une cause majeure de dégradation !



Elle provoque des **dommages mécaniques** lorsqu'elle est projetée sous pression sur une pierre endommagée.



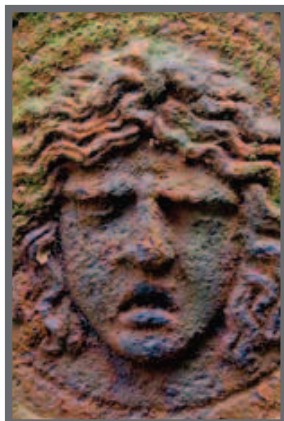
Elle transporte les sels minéraux dans les pores de la pierre, puis les dépose sous forme d'**efflorescences** lorsqu'elle s'évapore.



Elle transporte les produits de corrosion des métaux et provoque l'apparition de **taches**.



Elle contribue à **détruire les peintures des vitraux** et les **émaux** des céramiques photographiques.



Elle favorise la corrosion des métaux : **vert de gris** pour les cuivreux, **rouille** pour les ferreux.



Elle favorise la croissance des **algues, mousses** et **lichens**.

# Sur quelles **altérations** puis-je intervenir ?

Principalement sur les **recouvrements biologiques**

**Algues noires**



**Algues rouges**



**Algues vertes**



**Lichens**



Pulvériser un **biocide** du commerce, **à base d'ammonium quaternaire** -  
2 ou 3 applications espacées d'une journée, par temps sec,

- **Brosser à sec** les végétaux quand ils sont **desséchés** (morts),
- **Renouveler le traitement tous les deux ans**, de préférence au printemps.

**Lierre et arbuste**



**Couper à la base** des racines et renouveler jusqu'à la mort des végétaux. **Ne pas arracher**.

**Mousses**



**Gratter à sec** à la spatule en bois ou en plastique.



# Les altérations pour lesquelles je dois faire appel à un **spécialiste de la restauration (pierre, métal ou vitrail)**

**Croûtes noires**



Accumulations grises à noires, dures et fortement adhérentes au support, localisées dans les zones abritées de la pluie.

**Eclatements de pierre**



Pertes locales dues à des pressions internes, liées à l'augmentation de volume d'éléments métalliques comme les agrafes.

**Pierre désagrégée**



Détachements de grains individuels ou d'agrégats.

**Métaux corrodés**

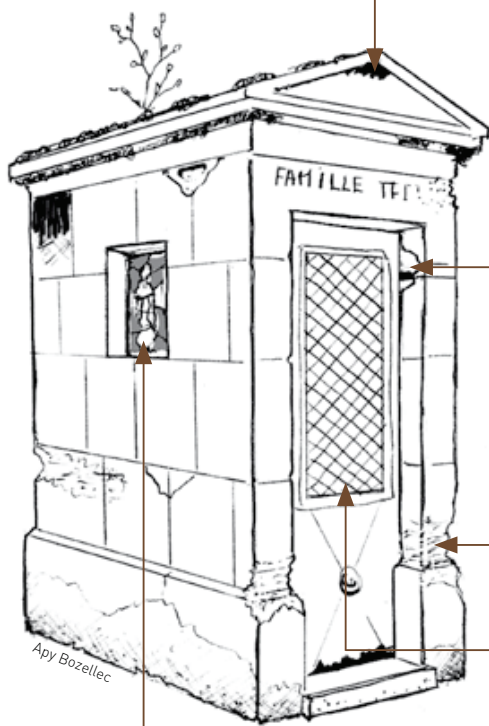


Corrosion des décors et sculptures en métal.

**Vitraux cassés**



Cassures et dessertissage des vitraux.



Apy Bozellec



## Les usages à **proscrire**

### Eau sous pression



L'**eau sous pression** désagrège la pierre.



### Eau de Javel



L'**eau de Javel** (ou hypochlorite de sodium) permet d'obtenir un effet immédiat mais attaque pierre et métaux. Elle entraîne la formation de chlorure de sodium (sel de cuisine). Ce sel reste dans la pierre, aucun rinçage ne peut l'en faire sortir. Lorsqu'il cristallise, il entraîne une dégradation irrémédiable du matériau.

la **brosse métallique** raje la pierre.

## Quelques conseils d'entretien



- **Enlever** régulièrement les **feuilles mortes** et **débris végétaux**,
- **Dépoussiérer** souvent à la balayette,
- **Nettoyer** sous les jardinières et les plaques «souvenir»
- **Laver** modérément à **l'eau pure** et à la **brosse douce**, sans eau de Javel
- **Traiter tous les 2 ans** environ, à **l'ammonium quaternaire**, de préférence au printemps.

### **A retenir :**

L'entretien d'une sépulture doit être une **action légère, régulière et mesurée**, conduite dans le respect des matériaux et de l'aspect original du monument.

Un bon entretien n'est pas exclusivement destiné à rendre une tombe visuellement «propre» : notion très relative dans un environnement extérieur.

L'entretien doit surtout aider à **préserver durablement le monument** - dans l'intégrité de sa forme comme de sa surface - et donc **privilégier des gestes de conservation**.